

Úspěch ve stáji

AKTUÁLNĚ


NOVÉ
miZi
HLAVNÍ TÉMA Odchov telat

Růst – zdraví – rentabilita Mikronizovaný oxid zinečnatý v odchovu telat

Vysoké denní přírůstky a vitalita jsou nejdůležitější cíle v odchovu telat. Nová Schaumann-účinná látka MiZi, mikronizovaný oxid zinečnatý, zlepšuje nejen růst telat v období mléčné výživy, ale snižuje také riziko průjmů a onemocnění dýchacích cest.

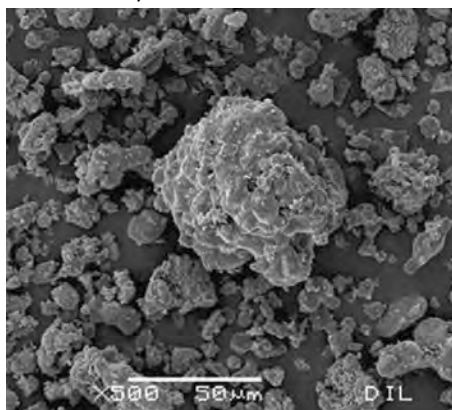
MiZi – inovace od společnosti Schaumann

Během speciálního postupu se „obyčejný“ oxid zinečnatý mikronizuje a aktivuje. Tímto způsobem vzniká porézní a výrazně větší povrchová plocha (obr.1). MiZi vykazuje již při nízkých dávkách dodatečně pozitivní vlastnosti, srovnatelné s účinky farmakologického dávkování oxidu zinečnatého.

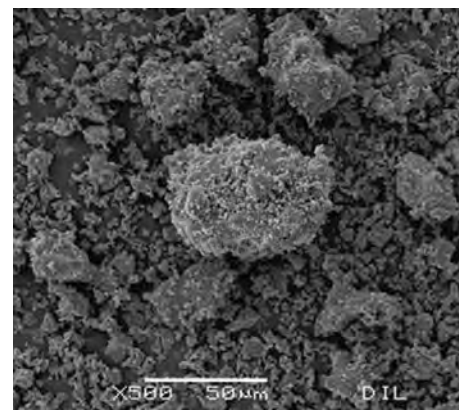
Působení zinku

Oxid zinečnatý cíleně inhibuje růst určitých druhů bakterií, např. E. coli. Zinek je také součástí mnohých enzymů, které se účastní dělení

Obr. 1: Snímek z rastrovacího elektronového mikroskopu (500x zvětšeno)
oxid zinečnatý



MiZi



MiZi využít během celého odchovu

Růst – zdraví – rentabilita

Mikronizovaný oxid zinečnatý v odchovu telat



buněk, látkové výměny tuků, bílkovin a energie, podílí se také na různých funkcích imunitního systému. Z důvodu protizánětlivého účinku zinku dochází rovněž k podpoře a regeneraci střevní sliznice.

Účinky MiZi

Mnohé pokusy v ISF Schaumann-výzkumu potvrdily pozitivní účinky MiZi v odchovu telat. Denní přírůstky telat, která v mléčné fázi výživy dostávala 100 mg zinku ve formě MiZi, se pohybovaly výrazně nad kontrolní skupinou, v níž se zkrmovalo stejné množství zinku ve formě „běžného“ oxidu zinečnatého (graf 1).

Sledován byl také pozitivní vliv na efektivitu využití živin. Telata v MiZi-skupině potřebovala na 1 kg přírůstku o téměř 1 MJ ME méně než telata ve skupině kontrolní.

Další pozitivní vliv se projevil ve snížení rizik onemocnění (graf 2). Průjemy, koliky a pneumonie se v MiZi-skupině vyskytovaly v omezené míře.

MiZi využít během celého odchovu

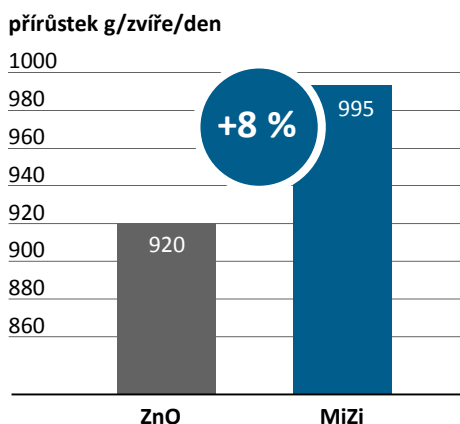
Všechny Schaumann-mléčné krmné směsi,

doplňková krmiva a Schaumann-minerální krmiva pro odchov telat jsou vybavena mikronizovaným zinkem (MiZi). Tak bude imunitní systém telat intenzivněji podpořen, denní přírůstky a konverze krmiva se zvýší od prvního dne života. MiZi může být zařazeno do každého konceptu odchovu.

MiZi – výhoda pro Váš odchov telat

- vyšší denní přírůstky
- lepší konverze krmiva
- jistota pro růst
- stabilnější imunitní systém

Graf 1: MiZi zvyšuje denní přírůstky telat během mléčné výživy



Graf 2: MiZi snižuje výskyt onemocnění u telat během mléčné výživy

